

# Photoshop Voie lactée

(photos Richard JOUYNES)

Ouvrir le .dng dans :  
Ligthroom ou ici dans Camera Raw

- le vignetage dans corrections de  
l'objectif



entre +50 et +70

- la correction du voile dans réglages  
de base



entre +20 et +30 maxi 50

- ouvrir un objet / on se retrouve dans Photoshop en objet dynamique

## 1. Faire ressortir la voie lactée

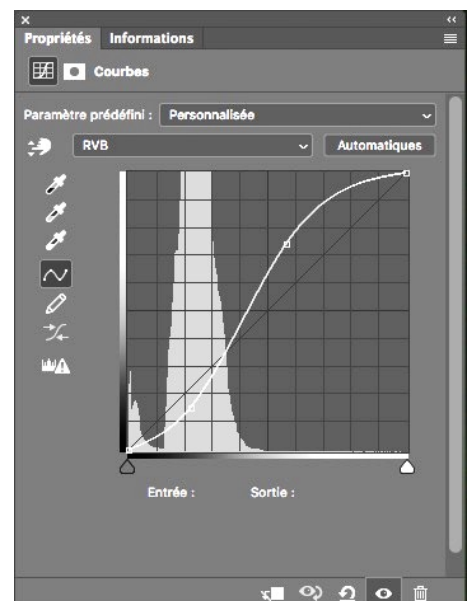
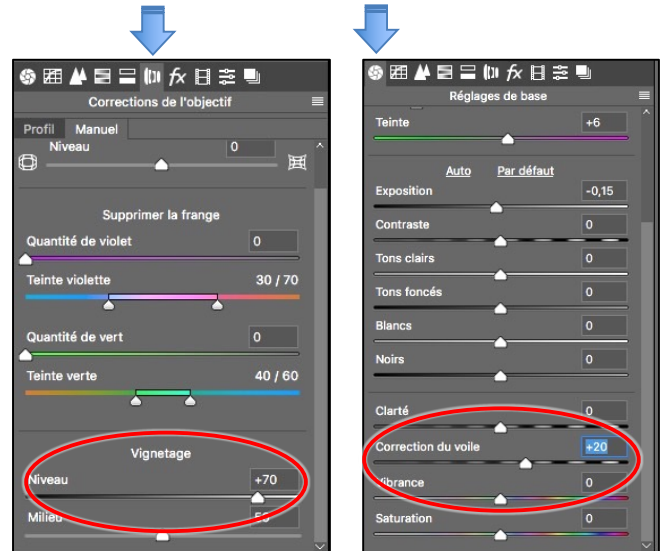
- Augmenter le contraste

- créer un calque de réglage **Courbe**

un point à 57 / 39

un point à 145 / 190

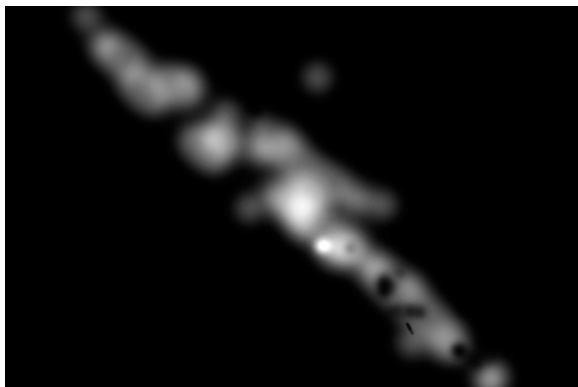
courbe en S



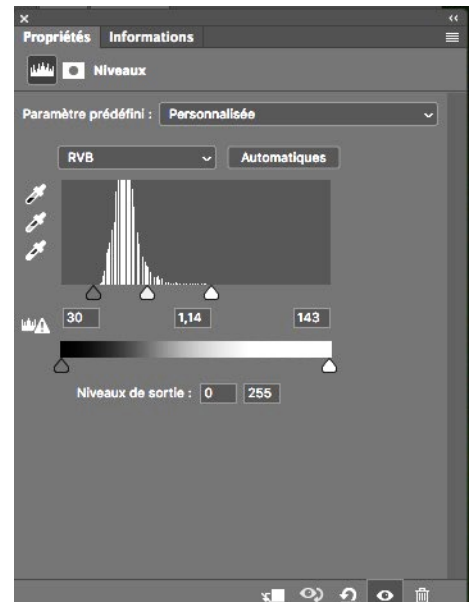
- Éclaircir la voie lactée
  - créer un calque de réglage **Niveaux**

30 / 1,14 / 143

inverser le masque de fusion /  
peindre en blanc à 30% les zones  
à faire ressortir



(visualiser le masque : clic masque + Alt)



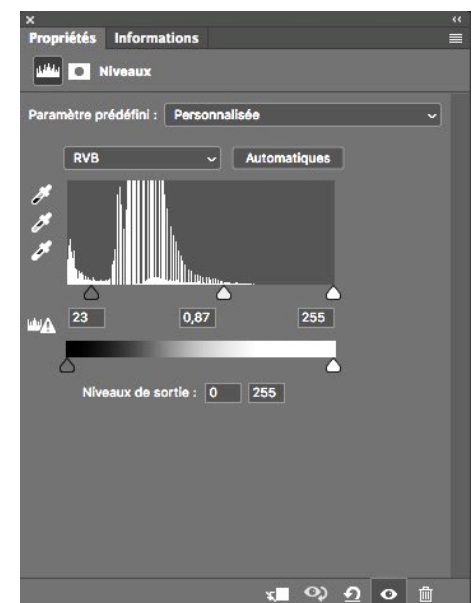
- Foncer le bas de l'image
  - créer un calque de réglage **Niveaux**

23 / 0,87 / 255

inverser le masque de fusion /  
peindre en blanc à 30% les zones  
à faire ressortir



(visualiser le masque : clic masque + Alt)



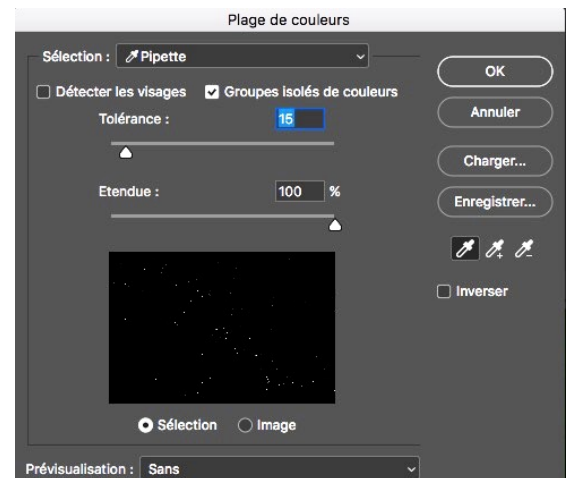
## 2. Faire ressortir les étoiles

- sélectionner le calque de l'image
- aller dans sélection
  - échantillon ponctuel
  - tolérance : 15% / Étendue 100%
  - groupes isolés de couleur

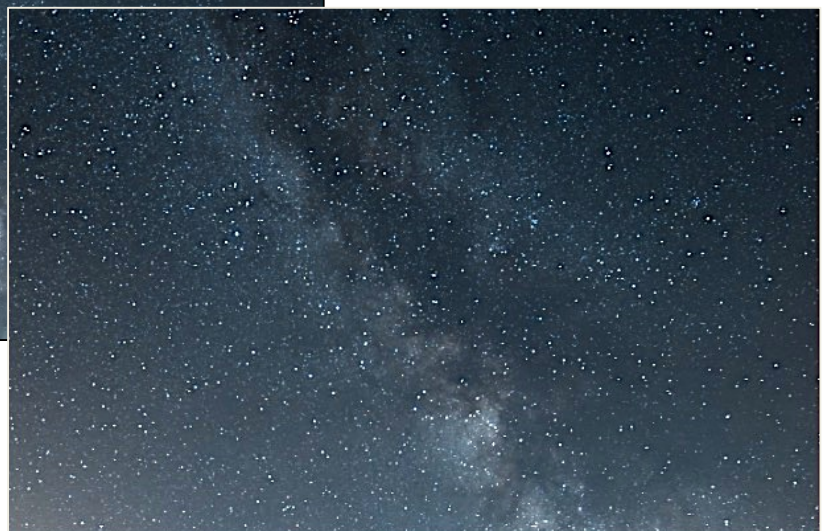
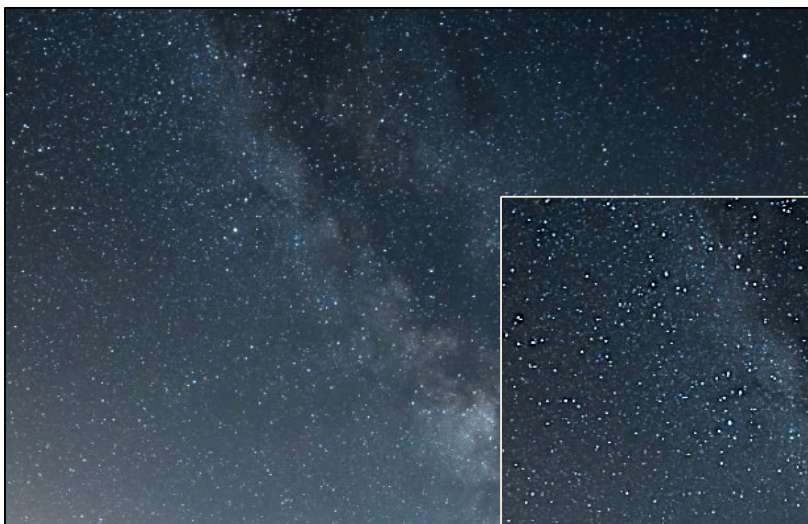
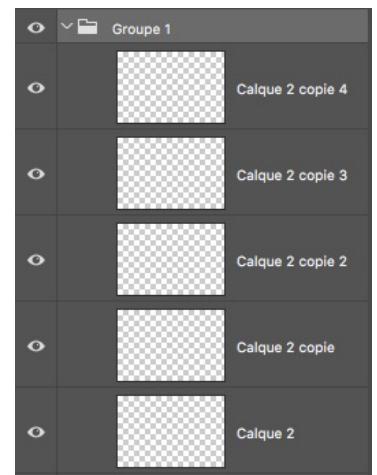
- avec la pipette à gauche  
clic sur la grosse étoile



- avec la pipette + clic sur des étoiles de différentes densités



- faire un copier / coller sur un nouveau calque (Ctrl + J)
- changer le mode en « superposition »
- dupliquer 4 fois ce calque
- éventuellement placer ces 5 calques dans un groupe

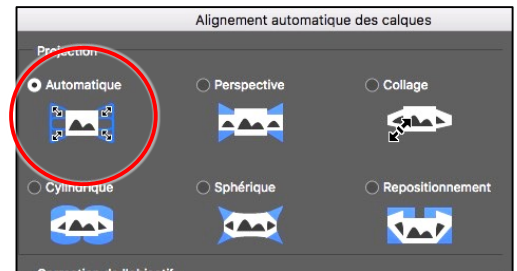


Si 4 images .Dng : faire les mêmes corrections pour les 4 images

- Ouvrir les 4 images dans Photoshop  
« voie lactée\_1/..2/..3/..4.dng »
- Les placer sur une seule image, les unes au-dessus des autres en tant qu'objet dynamique
- Dupliquer (Ctrl+J) le 1<sup>er</sup> calque et le placer en bas de la pile

## 1. Alignement des calques

*Aligne avec précision tous les calques par rapport aux éléments qui ont bougé (étoiles)*



- Sélectionner tous les calques
- Pixelliser tous les calques
- Sélectionner tous les calques
- Aller dans : édition / alignement automatique des calques / automatique

- Dupliquer le calque voie lactée\_0 ⇒ voie lactée\_0 copie
- Déplacer ce calque (voie lactée\_0 copie) sous la pile des calques
- Sélectionner tous les calques sauf le \_0 copie, clic droit / convertir en objet dynamique

